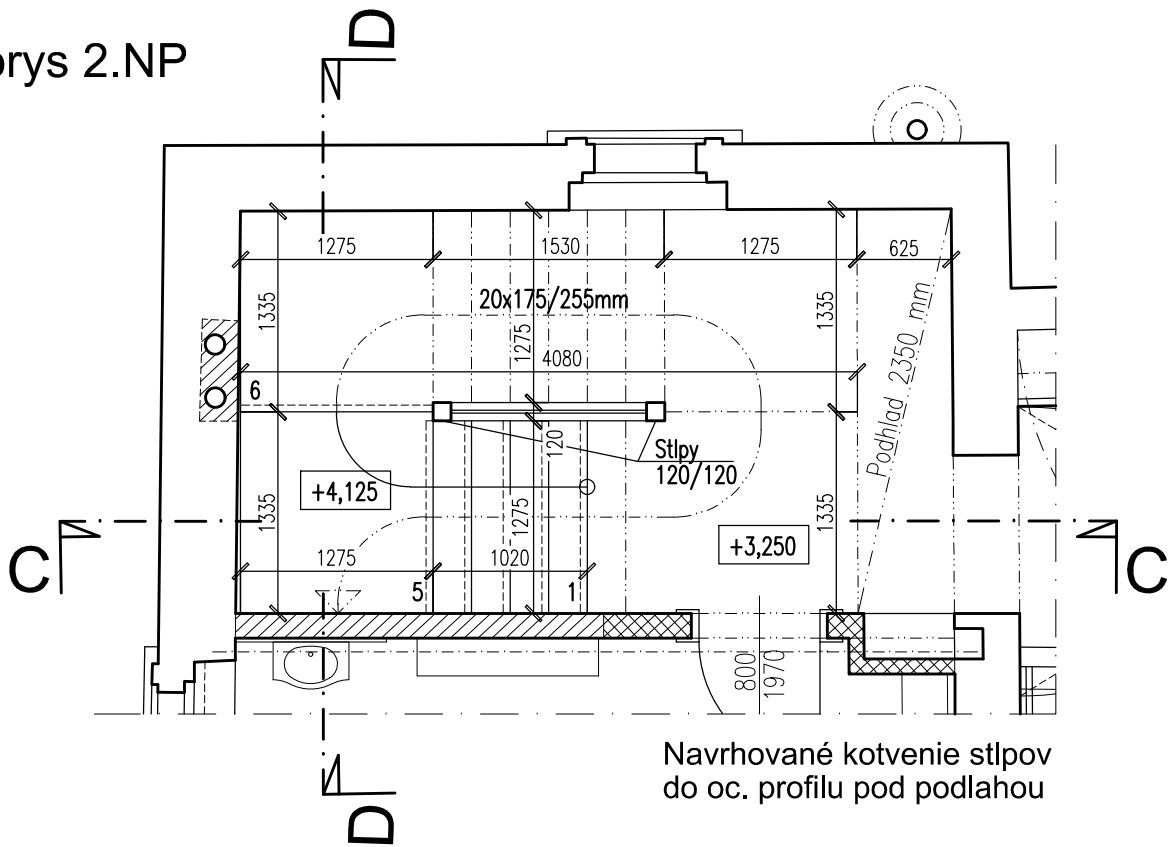


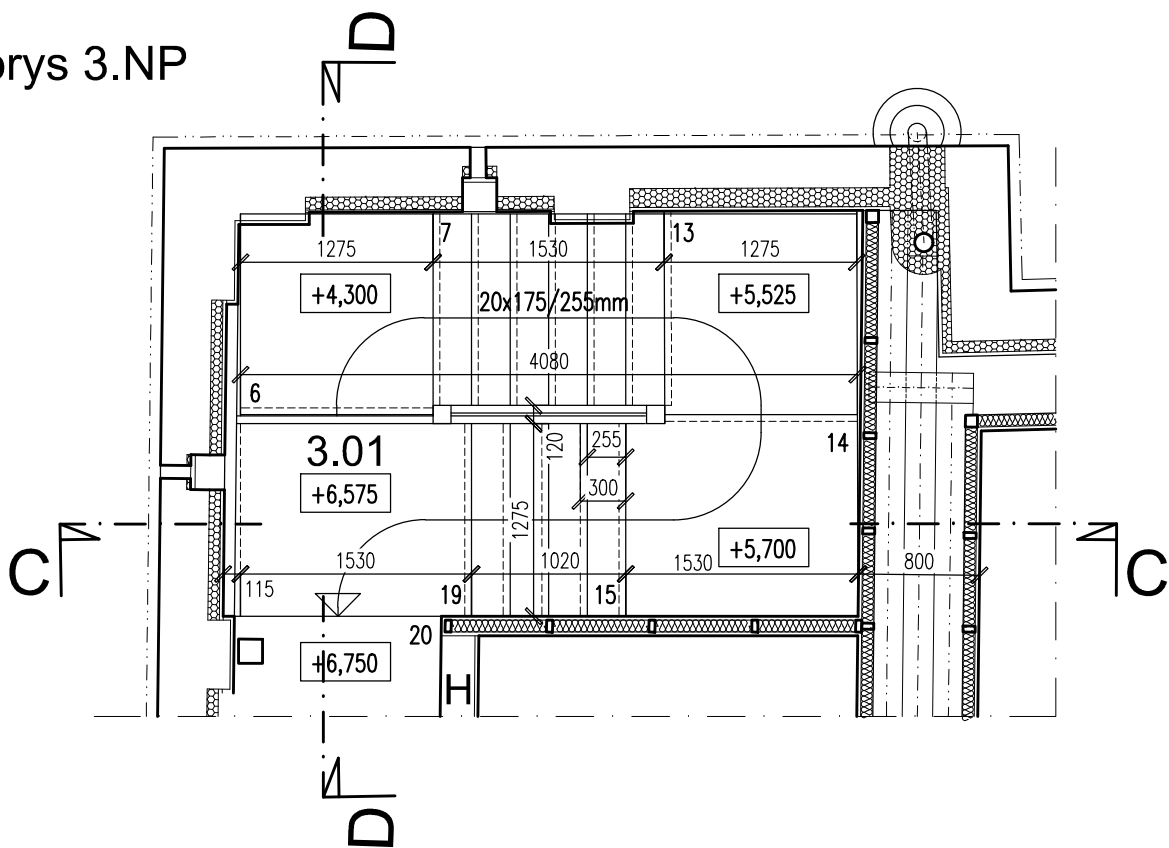
Alt 2, Detail riešenia nového oceľového schodiska z 2.NP na 3.NP

Konštr. výška podlažia 3500 mm, počet stupňov 20 x 175 / 255 mm, čistá šírka schodu je 300 mm.
Vid' detail M=1:25. Presné rozmery priestoru odmerať priamo na mieste a schodisko prispôbiť!

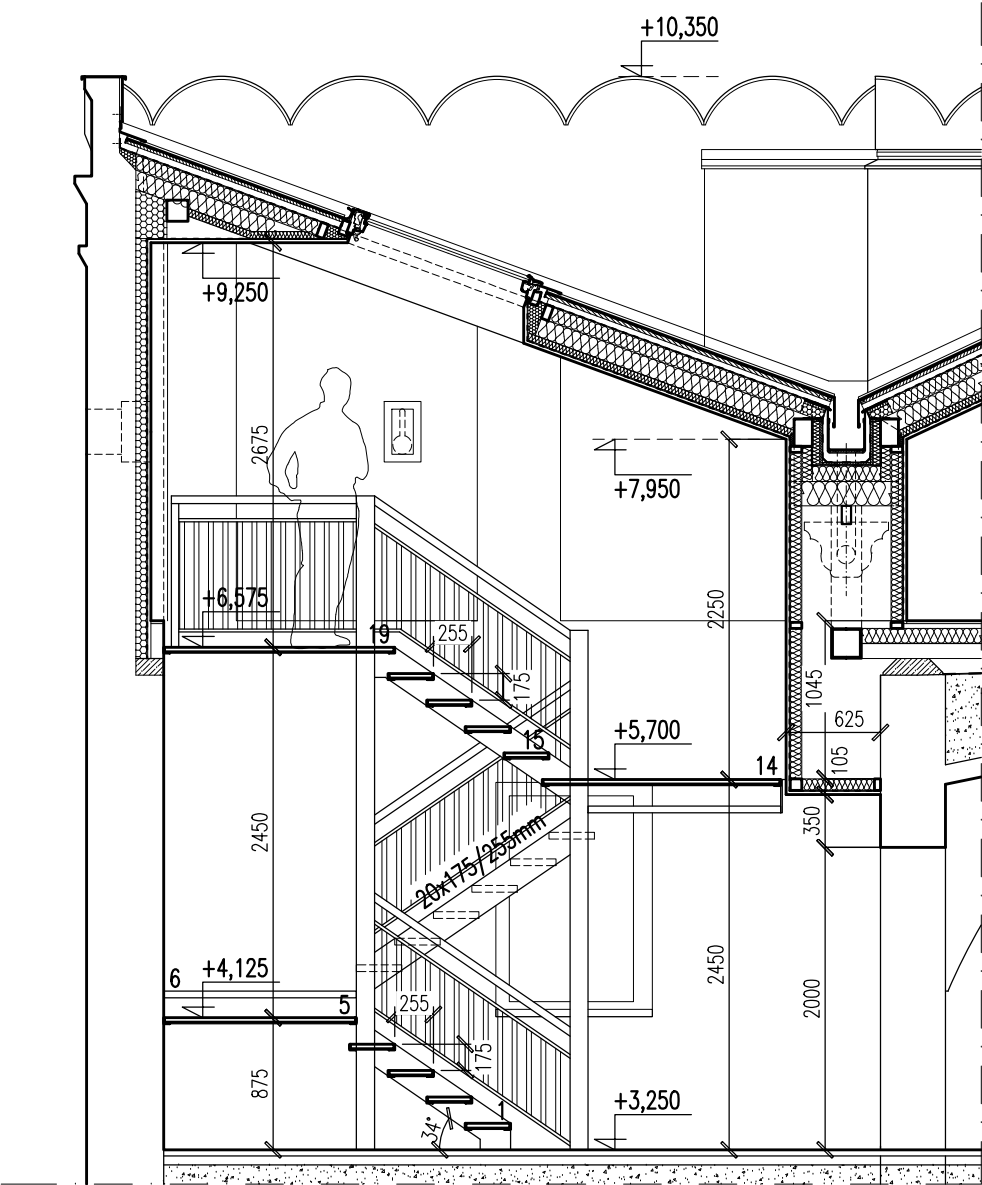
Pôdorys 2.NP



Pôdorys 3.NP



REZ C - C



Kotvenie bočných schodníc len po obvodovej strane schodiska!

± 0,000 = Úroveň podlahy na 1.NP

Tento výkres je originál. Jeho kopírovanie bez súhlasu autorov je trestné podľa § 24 zákona č.618/2003 z.z.

AUTOR:	ING. ARCH. TOMÁŠ DEHELÁN, autorizovaný architekt SKA
HL.PROJEKTANT	VYPRACOVAL
ING. ARCH. DEHELÁN	ING. ARCH. DEHELÁN
INVESTOR:	Mestský úrad Senec, Mierové námestie 8, 903 01 Senec
NÁZOV :	Mestské múzeum Senec, Turecký dom, Úrad slúžneho
MIESTO :	Zámer obnovy časti národnej kultúrnej pamiatky, č. ÚZPF 537/1 (Kúria)
STAV.OBJ.:	Námestie 1. mája 53/4, 903 01 Senec
ČASŤ:	SO 02 - Nové schodisko
ČASŤ:	Alt 2, Pôdorysy a rez schodiskom A - A

DÁTUM ZMENY	1. 10. 2018	P.Č.:
DÁTUM	09 / 2018	V.Č.:
STUPEN	RP	2.1b
FORMÁT	2 A4	
MIERKA	1 : 50	